

Fredningsområden i Stockholms skärgård



● Fredningsområden för gädda, abborre, gös m.m.

Fiskeförbud i ett antal viktiga lekvikar för gädda m.fl. arter under perioden 1/4 - 15/6

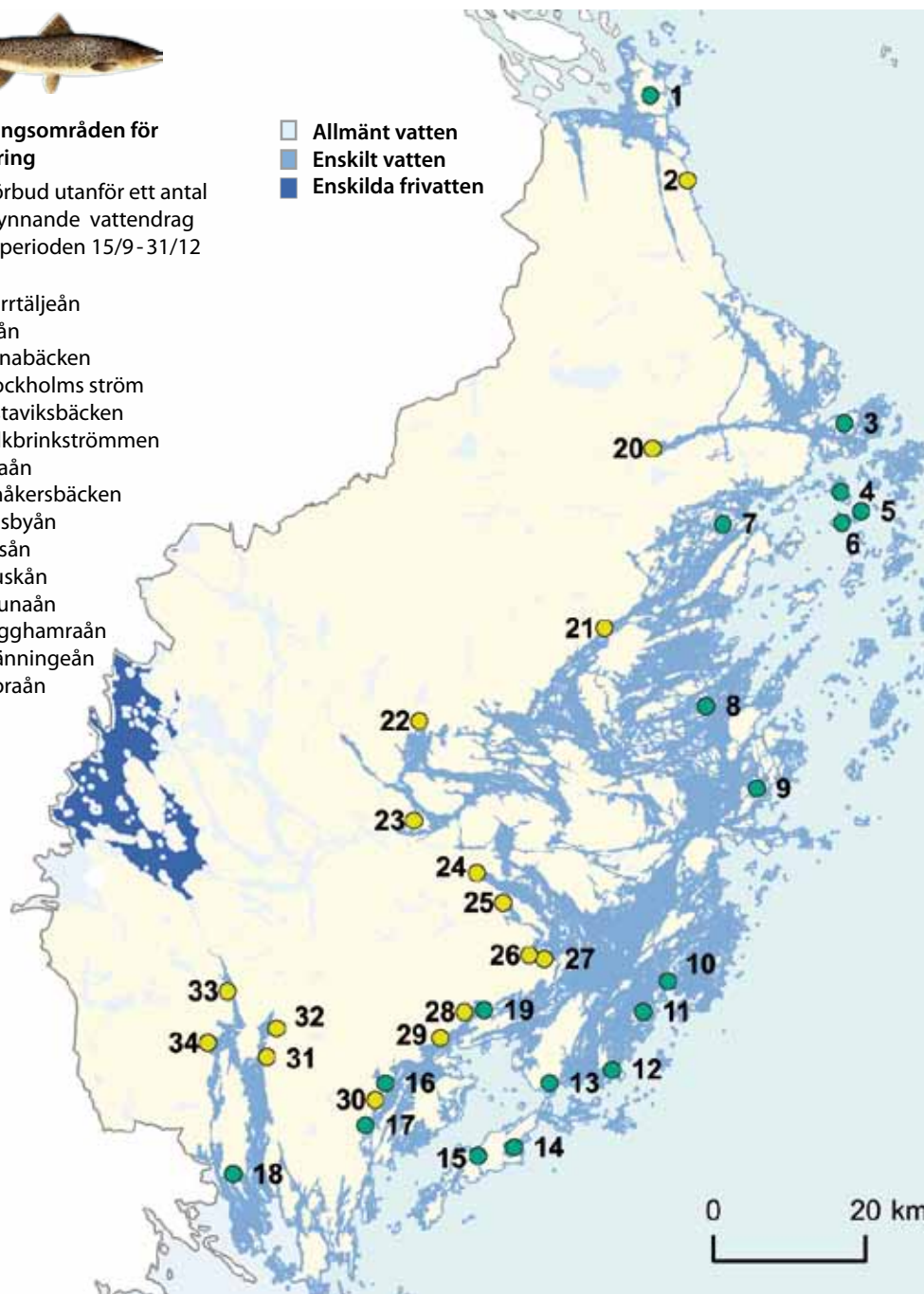
1. Singö
 - Långgrundet
 - Dalviken/Bodafjärden
 - Ramsan
 - Stornotsand
 - Backbyfjärden
 - Tranviksfjärden
2. Tullviksbäcken
3. Gisslingöfladen
4. Sundskär
5. Vidinge
6. Kudoxa
7. Söderfladen
8. Träskö/Storö
9. Harö
10. Vänö
11. Villinge
12. Ängsön
13. Sundbymaren/Varnöfladen
14. Utöfladen
15. Ryssundet
16. Hansviken
17. Bredviken
18. Bovik/Anklora
19. Gälö
 - Lännäckersviken - fiskeförbud året runt
 - Blista Fiärd - fiskeförbud 1/4 - 30/6

● Fredningsområden för havsöring

Fiskeförbud utanför ett antal kustmynnande vattendrag under perioden 15/9 - 31/12

20. Norrtäljeån
21. Loån
22. Ullnabäcken
23. Stockholms ström
24. Erstaviksbäcken
25. Folkbrinkströmmen
26. Åvaån
27. Vinåkersbäcken
28. Husbyån
29. Vitsån
30. Muskån
31. Fitunaån
32. Kagghamraån
33. Bränningeån
34. Moraån

- Allmänt vatten
- Enskilt vatten
- Enskilda frivatten



Fiske

i Stockholms skärgård och Mälaren



LÄNSSTYRELSEN
I STOCKHOLMS LÄN

Att tänka på när du fiskar

Stockholms skärgård och Mälaren erbjuder ett omväxlande fiske efter många arter i en fantastiskt vacker miljö. I skärgårdens bräckta vatten finns både sötvattensarter som abborre och gädda, tillsammans med marina arter som strömming och torsk.

Sammansättningen gör bestånden helt unika, samtidigt som de blir känsliga för olika former av påverkan. För att inte fiske ska inverka på bestånden på ett ogynnsamt sätt finns olika regler som syftar till ett hållbart fiske.

Enskilt och allmänt vatten

Alla vattenområden i Sverige är antingen enskilt vatten eller allmänt vatten. I enskilt vatten tillhör fiskerätten fastighetsägaren, i allmänt vatten tillhör fiskerätten staten. Stora delar av Stockholms skärgård och Mälaren är enskilda fiskevatten.

Rätt till fiske i allmänt vatten

I allmänt vatten i skärgården är det tillåtet att fiska med 6 stycken långrevar med upp till 100 krokar på varje rev samt med högst 180 meter nät. Om målarten är torsk eller plattfisk ska näten ha minst 110 mm maska. På allmänt vatten är det även tillåtet att fiska med handredskap och trollingfiska.

På det så kallade enskilda frivattnet i de centrala delarna av Mälaren är det tillåtet att fiska med högst 100 meter nät som är upp till 3 meter djupa och en långrev med max 100 krokar. Långreven får inte fiskas uppflötad. Handredskap och trollingfiske är tillåtet men antalet beten vid trollingfiske är begränsat till 10.

För yrkesfiskare gäller särskilda regler i både Mälaren och i skärgården.

Rätt till fiske i enskilt vatten

I enskilda vatten tillhör merparten av fisket den enskilde fiskerättsägaren. Fiske med handredskap är fritt i Mälaren och skärgården. Fiske får bedrivas med metspö, spinnspö

och liknande redskap, med lina med max 10 krokar. Fiskemetoden får inte vara angeldonsfiske eller kräva användande av båt, exempelvis dragrodd eller trolling.

I skärgården är det tillåtet att fiska med strömmingsnät, så kallade skötar, med max 180 meters sammanlagd längd i vatten med större djup än 6 meter. I de yttre delarna av skärgården är det även tillåtet att fiska med 6 stycken långrevar med max 100 krok/rev på djup överstigande 20 meter.

För allt annat fiske krävs fiskerättsägarens tillstånd.

Nya regler för nätfiske i Mälaren 2012

Från och med 1 juli 2012 höjs minimimåttet på gös fiskad i Mälaren till 45 cm. Då höjs även minsta tillåtna maska i nät från dagens 100 mm (50 mm stolpe) till 120 mm (60 mm stolpe). Nät med maska under 60 mm (30 mm stolpe) är tillåtet även i fortsättningen.

Många andra regler

Den som fiskar är skyldig att känna till de regler som gäller. Utöver ovanstående generella regler finns många andra och det sker kontinuerliga förändringar.

I *Fiskeguide för Stockholms län* som ges ut regelbundet av Länsstyrelsen, Stockholms stad och Sportfiskarna finns en förteckning över gällande regler. Guiden kan laddas ned från Länsstyrelsens webbplats www.lansstyrelsen.se/stockholm/publikationer



Foto: Christina Fagergren

► Minimimått för fiske i skärgården

Så här stora måste de olika fiskarterna **minst** vara för att du ska få ta upp dem.

Torsk	38 cm	
Gös	40 cm	
Gädda	40 cm	
Öring	50 cm	
Lax	60 cm	

► Gäddfiske med handredskap

För fiske av gädda med handredskap gäller följande regler:

- Max 3 gäddor per dygn och fiskande.
- Gäddor som behålls måste vara mellan 40 och 75 cm.

► Förbud mot ålfiske

Från och med 1 maj 2007 är det förbjudet att fiska ål.



För mer information, kontakta:

Länsfiskekonsulent Henrik C Andersson
Tfn: 08- 785 40 55
E-post: henrik.c.andersson@lansstyrelsen.se

www.lansstyrelsen.se/stockholm/fiske

Länsstyrelsen i Stockholms län
Tfn: 08-785 40 00
Hantverkargatan 29
Box 22067
104 22 Stockholm